

# PRODUKTÜBERSICHT

## URAL BODENFLIESEN | unglasiertes Feinsteinzeug | frostsicher

URAL ist der robuste Alleskönner unter den keramischen Bodenbelägen und kommt daher vor allem bei hochbelasteten Böden in Gewerbebetrieben und öffentlichen Gebäuden zum Einsatz. Die Kombination aus verschiedenformatigen Bodenfliesen, passenden Treppenstufen, Sockeln und Ecken erschafft ein Gesamtbild, bei dem alles aus einem Guss ist. Darüber hinaus sorgen die unterschiedlichen Oberflächen und Rutschfestigkeiten für eine zertifizierte Sicherheit.

### URAL | mittelgrau



**Mosaik** \* 98 x 98 x 9 mm  
5020 MT 1010 534 L R10 B  
\*auf Netz 300 x 300 geklebt



198 x 198 x 9 mm  
5022 MT 2020 534 L R10 A



298 x 298 x 9 mm  
5024 MT 3030 504 L R10 A



**Treppenfliese** 298 x 298 x 9 mm  
5026 MT 3030 514 L R10 A



198 x 198 x 9 mm  
5028 MT 2020 544 L R12 C/V4



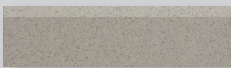
198 x 198 x 9 mm  
5030 MT 2020 554 L R11 B



298 x 298 x 9 mm  
5032 MT 3030 554 L R11 B



298 x 598 x 10 mm rektifiziert  
5034 MT 3060 534 L R10 B



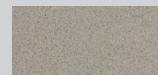
**Sockel** 80 x 298 x 9 mm  
5036 MT 0830 524 L



**Außenecke** zum Hohlkehlssockel  
5038 MT 1002 504 L



**Innenecke** zum Hohlkehlssockel  
5040 MT 1001 504 L



**Hohlkehlssockel** 90 x 198 x 9 mm  
5042 MT 1020 504 L

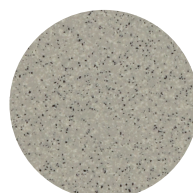
R12 C/V4



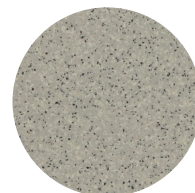
R11 B



R10 B



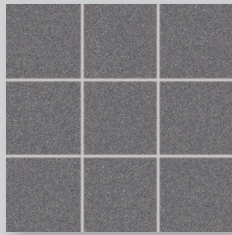
R10 A



# PRODUKTÜBERSICHT

URAL BODENFLIESEN | unglasiertes Feinsteinzeug | frostsicher

URAL | anthrazit



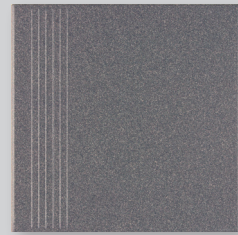
Mosaik\* 98 x 98 x 9 mm  
5021 MT 1010 531 L R10 B  
\*auf Netz 300 x 300 geklebt



198 x 198 x 9 mm  
5023 MT 2020 531 L R10 A



298 x 298 x 9 mm  
5025 MT 3030 501 L R10 A



Treppenfliese 298 x 298 x 9 mm  
5027 MT 3030 511 L R10 A



198 x 198 x 9 mm  
5029 MT 2020 541 L R12 C/V4



198 x 198 x 9 mm  
5031 MT 2020 551 L R11 B



298 x 298 x 9 mm  
5033 MT 3030 551 L R11 B



298 x 598 x 10 mm rektifiziert  
5035 MT 3060 531 L R10 B



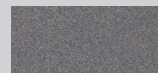
Sockel 80 x 298 x 9 mm  
5037 MT 0830 521 L



Außenecke zum Hohlkehlsockel  
5039 MT 1002 501 L



Innenecke zum Hohlkehlsockel  
5041 MT 1001 501 L

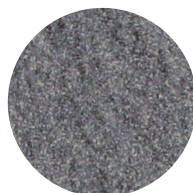


Hohlkehlsockel 90 x 198 x 9 mm  
5043 MT 1020 501 L

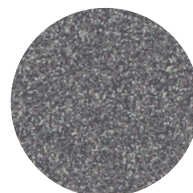
R12 C/V4



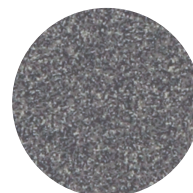
R11 B



R10 B



R10 A



Weitere Informationen und Kontakt unter  
[www.mctile.de](http://www.mctile.de) | [info@mctile.de](mailto:info@mctile.de)

Farbabweichungen bitte nur mit Originalmustern vornehmen.  
Aus drucktechnischen Gründen sind Farbabweichungen zum  
Original möglich, denn auch der schönste Prospekt kann die  
farbliche Brillanz unserer Kollektion nur bedingt wiedergeben.